

# Außergewöhnliches Reihenhaus. Hier tobt nicht nur das Leben, Ihre Kinder dürfen es auch

Preis: 469.000€ | 196 m<sup>2</sup> | 6,0 Zimmer



<b>Schlafzimmer:</b>	4	<b>Badezimmer:</b>	2
<b>Grundstück:</b>	185,00 m <sup>2</sup>	<b>Wohnfläche:</b>	196,00 m <sup>2</sup>
<b>Terrasse / Balkon:</b>	4,90 m <sup>2</sup>	<b>Garage / Stellplatz:</b>	Carport   2 Stellplätze
<b>Heizart:</b>	Gas-Heizung		

## Objektbeschreibung

Ein Traum für die Familie! Besser Wohnen in Solingen-Mitte.

Sie suchen etwas Außergewöhnliches, dann haben Sie es gefunden!

Das große Reihenhaus, aus dem Jahre 2004, bietet nicht nur genug Platz zum Wohnen, sondern es besteht auch die Möglichkeit, sein Homeoffice Business, o.ä. dort auszuüben.

Insgesamt stehen Ihnen 196 m<sup>2</sup> Wohnfläche zur Verfügung, aufgeteilt auf 6 Zimmern und 2 Badezimmern sowie ausgebautem Dachgeschoss. Ihren Feierabend können Sie auf der schönen großen Terrasse (Süd/West Lage), wunderbar genießen und für Ihre beiden PKW's, ist auch gesorgt, da ein Carport die Möglichkeit bietet.

Haben wir Sie neugierig gemacht, dann freue wir uns auf Ihre Kontaktaufnahme.

## Ausstattung

Die außergewöhnliche Immobilie ist Ausgestattet mit:

SAT-Anlage

Böden sind mit hellen Fliesen gelegt

Dachgeschoss ist mit Laminat verlegt

notwendigen Fenster sind mit Rollläden (Kurbel sowie Gurtsystem) ausgestattet

isolierverglaste Fenster (Kunststoff)

## **Aufteilung der Immobilie**

### EINGANGSGESCHOSS

Arbeitszimmer / Gästezimmer

Eingang / Diele

Keller / großer Abstellraum

### ERDGESCHOSS

Essen / Wohnen

Abstellraum

Küche

Dusche / Bad

Terrasse (Süd-West Lage)

### OBERGESCHOSS

Schlafzimmer / Eltern

Kinderzimmer 1

Kinderzimmer 2

Kinderzimmer 3

Diele

Bad

### DACHGESCHOSS (ausgebaut)

ehemals ein Studioraum, heute ein Schlafzimmer mit separatem Ankleideraum

Heiztherme

## **Lagebeschreibung**

Das Objekt befindet sich nur ca. 1 km vom Stadtzentrum entfernt und ist somit fußläufig zu erreichen.

Angenehme Wohnlage mit sehr guter Infrastruktur. Schulen, Einkaufsmöglichkeiten, usw. befinden sich in fußläufiger Entfernung.

Die Autobahnanbindung A3 in Richtung Köln sowie Düsseldorf, sind in ca. 10 Min. Autofahrt zu erreichen, über die Schnellstraße. Weitere ca. 10 Min. Autofahrt erreichen Sie die Müngstener Brücke, welches eine beliebte Anlaufstelle für wunderschöne Spaziergänge ist.

Als Fuß- und Radweg führt die ehemalige Bahntrasse – ohne Autos, ohne Ampeln, nahezu steigungsfrei, die anreihenden Städte Haan und Wuppertal. Wie ein grünes Band zieht sie sich durch die Stadt, gesäumt von Bäumen und Büschen. Immer wieder öffnen sich spannende Blicke in die städtische Umgebung und tolle Aussichten in die Landschaft



Hier tobt nicht nur das Leben,  
Ihre Kinder dürfen es auch.

Solingen-Mitte - Reihenhaus mit Carport & Terrasse



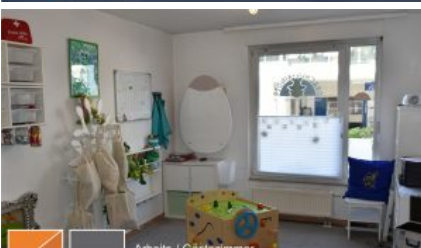
Hausansicht vorne  
Solingen-Mitte, Cronenbergerstr., 6 Zimmer, ca. 196,00 m²



Hall/Diele mit Blick zur Erde  
Solingen-Mitte, Cronenbergerstr., 6 Zimmer, ca. 196,00 m²



Für/Diele  
Solingen-Mitte, Cronenbergerstr., 6 Zimmer, ca. 196,00 m²



Arbeits-/ Gästezimmer  
Solingen-Mitte, Cronenbergerstr., 6 Zimmer, ca. 196,00 m²



Arbeits-/ Gästezimmer  
Solingen-Mitte, Cronenbergerstr., 6 Zimmer, ca. 196,00 m²



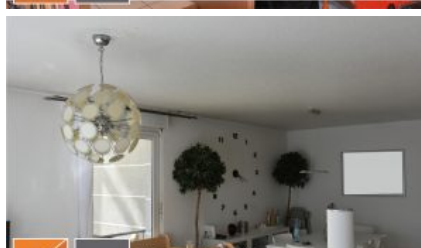
Kellerräumlichkeit  
Solingen-Mitte, Cronenbergerstr., 6 Zimmer, ca. 196,00 m²



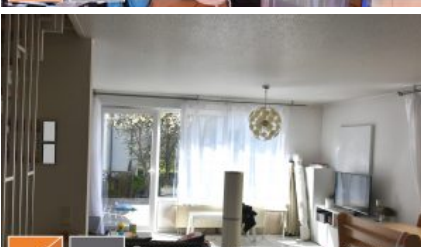
Kellerräumlichkeit  
Solingen-Mitte, Cronenbergerstr., 6 Zimmer, ca. 196,00 m²



Zugang Küche & Gäste-WC  
Solingen-Mitte, Cronenbergerstr., 6 Zimmer, ca. 196,00 m²



Wohn- und Essbereich  
Solingen-Mitte, Cronenbergerstr., 6 Zimmer, ca. 196,00 m²



Wohn- und Essbereich mit Terrasse, Zugang  
Solingen-Mitte, Cronenbergerstr., 6 Zimmer, ca. 196,00 m²



Terrassen-Ansicht  
Solingen-Mitte, Cronenbergerstr., 6 Zimmer, ca. 196,00 m²



Terrassen-Ansicht 2  
Solingen-Mitte, Cronenbergerstr., 6 Zimmer, ca. 196,00 m²



Küchen Ansicht 1  
Solingen-Mitte, Cronenbergerstr., 6 Zimmer, ca. 196,00 m²



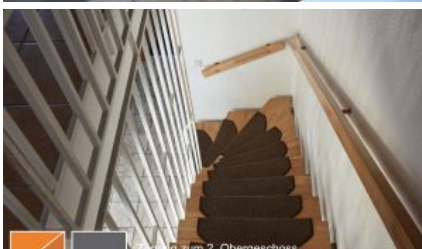
Küchen Ansicht 2  
Solingen-Mitte, Cronenbergerstr., 6 Zimmer, ca. 196,00 m²



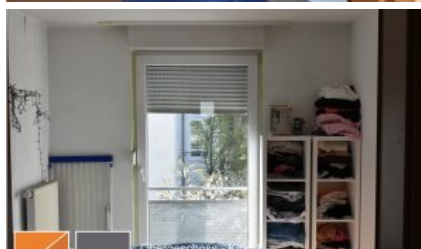
Gäste-WC/ Dusche  
Solingen-Mitte, Cronenbergerstr., 6 Zimmer, ca. 196,00 m²



Abstellfläche  
Solingen-Mitte, Cronenbergerstr., 6 Zimmer, ca. 196,00 m²



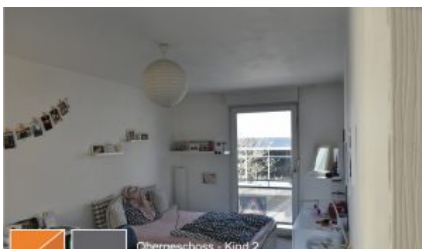
Zugang zum 2. Obergeschoss  
Solingen-Mitte, Cronenbergerstr., 6 Zimmer, ca. 196,00 m²



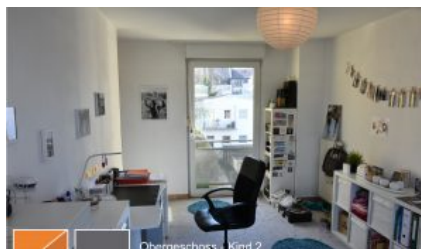
Obergeschoss - Kind 1  
Solingen-Mitte, Cronenbergerstr., 6 Zimmer, ca. 196,00 m²



Obergeschoss - Kind 1  
Solingen-Mitte, Cronenbergerstr., 6 Zimmer, ca. 196,00 m²



Obergeschoss - Kind 2  
Solingen-Mitte, Cronenbergerstr., 6 Zimmer, ca. 196,00 m²



Obergeschoss - Kind 2  
Solingen-Mitte, Cronenbergerstr., 6 Zimmer, ca. 196,00 m²





Obergeschoss - Kind 3

Haus&Haus Immobilien Solingen-Mitte, Cronenbergstr., 6 Zimmer, ca.196,00 m²



Obergeschoss - Kind 3

Haus&Haus Immobilien Solingen-Mitte, Cronenbergstr., 6 Zimmer, ca.196,00 m²



Obergeschoss - Kind 4

Haus&Haus Immobilien Solingen-Mitte, Cronenbergstr., 6 Zimmer, ca.196,00 m²



Obergeschoss - Kind 4

Haus&Haus Immobilien Solingen-Mitte, Cronenbergstr., 6 Zimmer, ca.196,00 m²



Obergeschoss - WC/ Bad

Haus&Haus Immobilien Solingen-Mitte, Cronenbergstr., 6 Zimmer, ca.196,00 m²



Obergeschoss - WC/ Bad

Haus&Haus Immobilien Solingen-Mitte, Cronenbergstr., 6 Zimmer, ca.196,00 m²



ausgebautes Dachgeschoss - Schlafzimmer/ Eltern

Haus&Haus Immobilien Solingen-Mitte, Cronenbergstr., 6 Zimmer, ca.196,00 m²



ausgebautes Dachgeschoss - Schlafzimmer/ Eltern

Haus&Haus Immobilien Solingen-Mitte, Cronenbergstr., 6 Zimmer, ca.196,00 m²



Dachgeschoss - Heizungsanlage

Haus&Haus Immobilien Solingen-Mitte, Cronenbergstr., 6 Zimmer, ca.196,00 m²



Dachgeschoss - Ankleidezimmer

Haus&Haus Immobilien Solingen-Mitte, Cronenbergstr., 6 Zimmer, ca.196,00 m²



Dachgeschoss - Ankleidezimmer

Haus&Haus Immobilien Solingen-Mitte, Cronenbergstr., 6 Zimmer, ca.196,00 m²



Dachgeschoss - Ankleidezimmer

Haus&Haus Immobilien Solingen-Mitte, Cronenbergstr., 6 Zimmer, ca.196,00 m²



Carport mit Ausbaumöglichkeiten

Haus&Haus Immobilien Solingen-Mitte, Cronenbergstr., 6 Zimmer, ca.196,00 m²



Zugang Müllraum - von der Terrasse

Haus&Haus Immobilien Solingen-Mitte, Cronenbergstr., 6 Zimmer, ca.196,00 m²



Zugang Müllraum - von der Halle

Haus&Haus Immobilien Solingen-Mitte, Cronenbergstr., 6 Zimmer, ca.196,00 m²



Hausansicht hinten

Haus&Haus Immobilien Solingen-Mitte, Cronenbergstr., 6 Zimmer, ca.196,00 m²



Solingen Mitte - Reihenhaus mit Carport & Terrasse  
Quelle: Google Earth  
Foto: Google Earth  
0174 64 64 663

Haus&Haus Immobilien  
Hier lobt nicht nur das Leben, Ihre Kinder dürfen es auch.  
Reihenmittelhaus, 6 Zimmer, ca. 196,00 m² Wohnfläche.

Eingangsgeschoss	
Wohnfläche	ca. 91,70 m²
Küche/ Esszimmer	ca. 21,50 m²
Pur. Dache	ca. 10,20 m²
Keller/Abstell-/N.	ca. 17,00 m²
PKW-Stellfläche	

H&H helfen wir mehr erfahren: 0174 64 64 663  
bvf

Haus&Haus Immobilien  
Hier lobt nicht nur das Leben, Ihre Kinder dürfen es auch.  
Reihenmittelhaus, 6 Zimmer, ca. 196,00 m² Wohnfläche.

Erdgeschoss	
Wohnfläche	ca. 91,00 m²
Küche/ Esszimmer	ca. 20,00 m²
offene Küche	ca. 10,00 m²
Dachstuhl WC	ca. 3,00 m²
Abstellraum	ca. 1,20 m²
Terrasse	ca. 6,80 m²

H&H helfen wir mehr erfahren: 0174 64 64 663  
bvf

Haus&Haus Immobilien  
Hier lobt nicht nur das Leben, Ihre Kinder dürfen es auch.  
Reihenmittelhaus, 6 Zimmer, ca. 196,00 m² Wohnfläche.

Obergeschoss	
Wohnfläche	ca. 98,90 m²
Schlafzimmer	ca. 15,00 m²
Zimmer 1	ca. 10,40 m²
Zimmer 2	ca. 10,10 m²
Zimmer 3	ca. 10,00 m²
Babyschlafzimmer	ca. 9,30 m²
Pur. Dache	ca. 9,20 m²

H&H helfen wir mehr erfahren: 0174 64 64 663  
bvf

Haus&Haus Immobilien  
Hier lobt nicht nur das Leben, Ihre Kinder dürfen es auch.  
Reihenmittelhaus, 6 Zimmer, ca. 196,00 m² Wohnfläche.

Dachgeschoss	
Wohnfläche	ca. 42,80 m²
Stuhlschreibtisch	ca. 4,20 m²
Wohnfläche, Kell./N.	ca. 1,20 m²
PKW-Stellfläche	

H&H helfen wir mehr erfahren: 0174 64 64 663  
bvf



Sefkan Imir

Besichtigungstermine können nach Absprache jederzeit durchgeführt werden. Bitte rufen Sie mich an.

Telefon: 02103 50 88 220 | Mobil: 0174 6464663 | [www.hausundhaus.de](http://www.hausundhaus.de)

Haus&Haus Immobilien | Immobilienverwaltung  
Bismarck Passage 4  
40721 Hilden